

PERÍMETRO URBANO





LEI COMPLEMENTAR N.º 28, de 18 de outubro de 2023.

SÚMULA: Dispõe sobre o Perímetro Urbano do Município de Nova Esperança do Sudoeste, revoga a Lei Complementar Municipal nº 012, de 02 de maio de 2013, e dá outras providências.

A CÂMARA MUNICIPAL DE NOVA ESPERANÇA DO SUDOESTE, ESTADO DO PARANÁ, no uso de suas atribuições legais aprovou e eu, JAIME DA SILVA STANG, JAIME DA SILVA STANG, PREFEITO MUNICIPAL, sanciono a seguinte Lei:

Art. 1º Esta Lei Complementar determina os perímetros das zonas urbanas do Município de Nova Esperança do Sudoeste.

Art. 2º O território do Município de Nova Esperança do Sudoeste é dividido, para fins urbanos e tributários, em Áreas Urbanas e Áreas Rurais.

Art. 3º A Área Urbana do Município de Nova Esperança do Sudoeste, para os efeitos desta Lei, é definida pelo Perímetro Urbano da Sede Municipal, Comunidade do Rio Gavião e Barra Bonita.

Parágrafo único. O território não compreendido na descrição das Áreas Urbanas, respeitada a legislação federal, constitui a área rural do Município de Nova Esperança do Sudoeste, podendo nela serem criados, por lei específica, novos perímetros urbanos.

Art. 4º Ficam definidos por esta Lei os memoriais descritivos dos perímetros das Áreas Urbanas e suas representações cartográficas conforme os seguintes Anexos, partes integrantes desta Lei:

- I - Anexo I – Mapa do Perímetro Urbano da Sede;
- II - Anexo II – Memorial Descritivo do Perímetro Urbano da Sede;
- III - Anexo III – Mapa do Perímetro Urbano da Comunidade do Rio Gavião;
- IV - Anexo IV – Memorial Descritivo do Perímetro Urbano da Comunidade do Rio Gavião;
- V - Anexo V – Mapa do Perímetro Urbano da Comunidade Barra Bonita;
- VI - Anexo VI – Memorial Descritivo do Perímetro Urbano da Comunidade Barra Bonita.

Art. 5º Fica revogada Lei Complementar nº 012, de 02 de maio de 2013 e demais disposições em contrário.

Art. 6º A presente Lei Complementar entra em vigor na data de sua publicação oficial

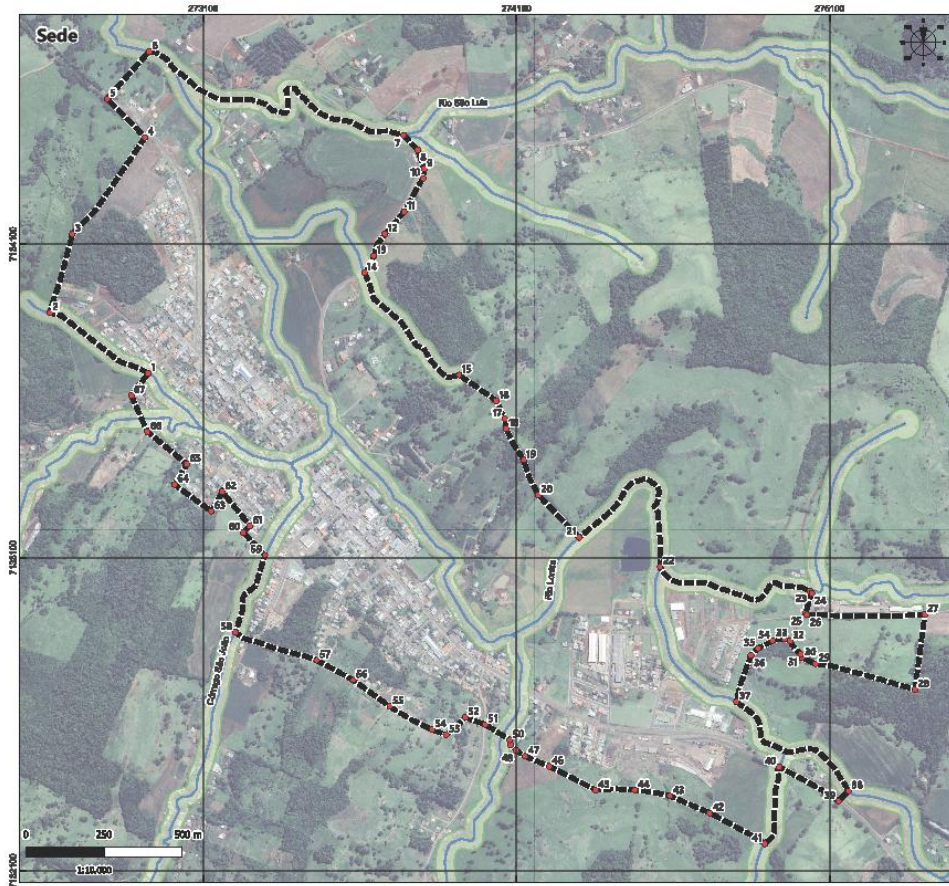
Prefeitura Municipal de Nova Esperança do Sudoeste, em 18 de outubro de 2023.

JAIME DA SILVA STANG
Prefeito Municipal





ANEXO I – MAPA DO PERÍMETRO URBANO DA SEDE



Legenda:

- Perímetro Urbano
- Vértices Sede
- Hidrografia
- Nascentes
- Área de Preservação Permanente (APP)

Sistema de Projeção Universal Transversa de Mercator [Datum Horizontal : SIRGAS 2000] Datum Vertical: Imbimbuba, SCS Fuso UTM 22S Base de dados: ITCG, SENTINEL-2A, 2019; Erdi, Digital Globe, GeoEye, Earthstar Geographics, 2019.

Plano Diretor Municipal de Nova Esperança do Sudoeste

Anexo I - Mapa do Perímetro Urbano da Sede de Nova Esperança do Sudoeste

Coordenador(a): Henrique Ferreira CAU A132842-6

Equipe técnica: DR2 - Gestão de Cidades





ANEXO II – MEMORIAL DESCRITIVO DO PERÍMETRO DA SEDE

Área: 2.597.941,84 m² ou 259,7942 ha.
Perímetro: 10.147,74 m

Inicia-se a descrição deste perímetro no vértice 1, definido pelas coordenadas **E: 272.924,454 m e N: 7.133.688,723 m**; **seguindo à montante pelo eixo do curso hídrico Córrego São João**, com azimute **301° 23' 45,69"** e distância de **368,56 m** até o vértice 2, definido pelas coordenadas **E: 272.609,854 m e N: 7.133.880,726 m** com azimute **15° 57' 34,68"** e distância de **262,39 m** até o vértice 3, definido pelas coordenadas **E: 272.682,000 m e N: 7.134.133,000 m** com azimute **37° 00' 46,61"** e distância de **385,47 m** até o vértice 4, definido pelas coordenadas **E: 272.914,050 m e N: 7.134.440,796 m** com azimute **315° 31' 13,27"** e distância de **172,69 m** até o vértice 5, definido pelas coordenadas **E: 272.793,051 m e N: 7.134.564,013 m** com azimute **41° 37' 20,08"** e distância de **201,92 m** até o vértice 6, definido pelas coordenadas **E: 272.927,169 m e N: 7.134.714,956 m**; **seguindo à montante pelo eixo do curso hídrico Rio São Luis**, com azimute **108° 12' 15,50"** e distância de **854,83 m** até o vértice 7, definido pelas coordenadas **E: 273.739,216 m e N: 7.134.447,901 m** com azimute **136° 21' 17,67"** e distância de **65,20 m** até o vértice 8, definido pelas coordenadas **E: 273.784,213 m e N: 7.134.400,724 m** com azimute **161° 09' 41,71"** e distância de **63,97 m** até o vértice 9, definido pelas coordenadas **E: 273.804,868 m e N: 7.134.340,184 m** com azimute **186° 47' 20,37"** e distância de **30,13 m** até o vértice 10, definido pelas coordenadas **E: 273.801,307 m e N: 7.134.310,270 m** com azimute **209° 37' 50,97"** e distância de **122,09 m** até o vértice 11, definido pelas coordenadas **E: 273.740,945 m e N: 7.134.204,147 m** com azimute **220° 28' 19,58"** e distância de **94,09 m** até o vértice 12, definido pelas coordenadas **E: 273.679,871 m e N: 7.134.132,568 m** com azimute **206° 44' 29,28"** e distância de **77,56 m** até o vértice 13, definido pelas coordenadas **E: 273.644,971 m e N: 7.134.063,303 m** com azimute **209° 43' 41,20"** e distância de **61,92 m** até o vértice 14, definido pelas coordenadas **E: 273.614,268 m e N: 7.134.009,535 m**; **seguindo à montante pela ramificação do eixo do curso hídrico Rio Lontra**, com azimute **137° 13' 49,49"** e distância de **445,48 m** até o vértice 15, definido pelas coordenadas **E: 273.916,771 m e N: 7.133.682,513 m** com azimute **124° 57' 47,68"** e distância de **144,97 m** até o vértice 16, definido pelas coordenadas **E: 274.035,575 m e N: 7.133.599,439 m** com azimute **154° 44' 19,28"** e distância de **63,02 m** até o vértice 17, definido pelas coordenadas **E: 274.062,468 m e N: 7.133.542,446 m** com azimute **172° 57' 19,61"** e distância de **31,02 m** até o vértice 18, definido pelas coordenadas **E: 274.066,273 m e N: 7.133.511,662 m** com azimute **150° 53' 43,93"** e distância de **114,97 m** até o vértice 19, definido pelas coordenadas **E: 274.122,196 m e N: 7.133.411,205 m** com azimute **157° 13' 30,28"** e distância de **121,13 m** até o vértice 20, definido pelas coordenadas **E: 274.169,086 m e N: 7.133.299,522 m** com azimute **135° 57' 54,18"** e distância de **188,29 m** até o vértice 21, definido pelas coordenadas **E: 274.299,967 m e N: 7.133.164,156 m**; **seguindo à jusante pelo eixo do curso hídrico Rio Lontra**, com azimute **109° 57' 31,87"** e distância de **275,34 m** até o vértice 22, definido pelas coordenadas **E: 274.558,767 m e N: 7.133.070,171 m**; **seguindo à jusante pelo eixo do curso hídrico Rio Lontra**, com azimute **99° 06' 15,67"** e distância de **483,91 m** até o vértice 23, definido pelas coordenadas **E: 275.036,577 m e N: 7.132.993,601 m** com azimute **137° 32' 13,23"** e distância de **9,39 m** até o vértice 24, definido pelas coordenadas **E: 275.042,916 m e N: 7.132.986,674 m** com azimute **197° 49' 15,72"** e distância de **68,47 m** até o vértice 25, definido pelas coordenadas **E: 275.021,960 m e N: 7.132.921,485 m** com azimute **124° 33' 45,95"** e distância de **7,05 m** até o vértice 26, definido pelas coordenadas **E: 275.027,766 m e N: 7.132.917,485 m** com azimute **89° 56' 15,46"** e distância de **375,71 m** até o vértice 27, definido pelas coordenadas **E: 275.403,478 m e N: 7.132.917,894 m** com azimute **187° 22' 06,56"** e distância de **240,86 m** até o vértice 28, definido pelas coordenadas **E: 275.372,587 m e N: 7.132.679,021 m** com azimute **284° 30' 07,57"** e distância de **327,96 m** até o vértice 29, definido pelas coordenadas **E: 275.055,077 m e N: 7.132.761,147 m** com azimute **293° 28'**



17,19" e distância de 47,92 m até o vértice 30, definido pelas coordenadas E: 275.011,118 m e N: 7.132.780,235 m com azimute 340° 54' 21,49" e distância de 11,57 m até o vértice 31, definido pelas coordenadas E: 275.007,332 m e N: 7.132.791,172 m com azimute 320° 54' 17,63" e distância de 54,03 m até o vértice 32, definido pelas coordenadas E: 274.973,258 m e N: 7.132.833,107 m com azimute 293° 06' 44,98" e distância de 18,75 m até o vértice 33, definido pelas coordenadas E: 274.956,011 m e N: 7.132.840,468 m com azimute 262° 31' 42,11" e distância de 38,82 m até o vértice 34, definido pelas coordenadas E: 274.917,521 m e N: 7.132.835,420 m com azimute 241° 59' 03,73" e distância de 52,60 m até o vértice 35, definido pelas coordenadas E: 274.871,080 m e N: 7.132.810,711 m com azimute 224° 55' 52,36" e distância de 32,04 m até o vértice 36, definido pelas coordenadas E: 274.848,452 m e N: 7.132.788,028 m com azimute 197° 26' 11,63" e distância de 155,23 m até o vértice 37, definido pelas coordenadas E: 274.801,937 m e N: 7.132.639,931 m; **seguindo à jusante pelo eixo do curso hídrico Rio Lontra**, com azimute 128° 23' 32,52" e distância de 457,38 m até o vértice 38, definido pelas coordenadas E: 275.160,417 m e N: 7.132.355,881 m com azimute 225° 33' 32,69" e distância de 46,26 m até o vértice 39, definido pelas coordenadas E: 275.127,387 m e N: 7.132.323,489 m com azimute 299° 54' 17,95" e distância de 218,03 m até o vértice 40, definido pelas coordenadas E: 274.938,386 m e N: 7.132.432,191 m; **seguindo à jusante pela ramificação do eixo do curso hídrico Rio Lontra**, com azimute 190° 33' 13,08" e distância de 249,79 m até o vértice 41, definido pelas coordenadas E: 274.892,636 m e N: 7.132.186,627 m com azimute 299° 19' 59,99" e distância de 201,02 m até o vértice 42, definido pelas coordenadas E: 274.717,391 m e N: 7.132.285,104 m com azimute 292° 54' 37,50" e distância de 137,75 m até o vértice 43, definido pelas coordenadas E: 274.590,507 m e N: 7.132.338,729 m com azimute 279° 46' 57,58" e distância de 114,35 m até o vértice 44, definido pelas coordenadas E: 274.477,822 m e N: 7.132.358,158 m com azimute 270° 14' 24,50" e distância de 125,26 m até o vértice 45, definido pelas coordenadas E: 274.352,560 m e N: 7.132.358,683 m com azimute 296° 53' 17,71" e distância de 165,77 m até o vértice 46, definido pelas coordenadas E: 274.204,713 m e N: 7.132.433,652 m com azimute 292° 47' 45,65" e distância de 83,09 m até o vértice 47, definido pelas coordenadas E: 274.128,109 m e N: 7.132.465,847 m com azimute 301° 47' 44,11" e distância de 35,61 m até o vértice 48, definido pelas coordenadas E: 274.097,845 m e N: 7.132.484,608 m com azimute 316° 06' 49,92" e distância de 25,32 m até o vértice 49, definido pelas coordenadas E: 274.080,292 m e N: 7.132.502,857 m com azimute 354° 45' 20,49" e distância de 15,52 m até o vértice 50, definido pelas coordenadas E: 274.078,874 m e N: 7.132.518,308 m com azimute 301° 52' 33,41" e distância de 93,02 m até o vértice 51, definido pelas coordenadas E: 273.999,881 m e N: 7.132.567,431 m com azimute 289° 35' 49,62" e distância de 67,63 m até o vértice 52, definido pelas coordenadas E: 273.936,172 m e N: 7.132.590,113 m com azimute 228° 03' 54,12" e distância de 82,54 m até o vértice 53, definido pelas coordenadas E: 273.874,771 m e N: 7.132.534,953 m com azimute 289° 47' 22,58" e distância de 47,56 m até o vértice 54, definido pelas coordenadas E: 273.830,020 m e N: 7.132.551,055 m com azimute 298° 37' 49,98" e distância de 153,81 m até o vértice 55, definido pelas coordenadas E: 273.695,018 m e N: 7.132.624,754 m com azimute 305° 54' 02,57" e distância de 143,83 m até o vértice 56, definido pelas coordenadas E: 273.578,512 m e N: 7.132.709,093 m com azimute 298° 33' 52,33" e distância de 132,71 m até o vértice 57, definido pelas coordenadas E: 273.461,955 m e N: 7.132.772,548 m com azimute 288° 54' 33,90" e distância de 275,18 m até o vértice 58, definido pelas coordenadas E: 273.201,627 m e N: 7.132.861,726 m; **seguindo à jusante pelo eixo do curso hídrico Córrego São João**, com azimute 21° 04' 20,08" e distância de 263,44 m até o vértice 59, definido pelas coordenadas E: 273.296,346 m e N: 7.133.107,550 m com azimute 316° 32' 55,38" e distância de 100,47 m até o vértice 60, definido pelas coordenadas E: 273.227,246 m e N: 7.133.180,490 m com azimute 46° 56' 32,57" e distância de 29,73 m até o vértice 61, definido pelas coordenadas E: 273.248,969 m e N: 7.133.200,788 m com azimute 320° 58' 37,89" e distância de 140,37 m até o vértice 62, definido pelas coordenadas E: 273.160,587 m e N: 7.133.309,843 m com azimute 209° 20' 29,99" e distância de



70,69 m até o vértice **63**, definido pelas coordenadas **E: 273.125,947 m** e **N: 7.133.248,221 m** com azimute **305° 40' 45,36"** e distância de **145,66 m** até o vértice **64**, definido pelas coordenadas **E: 273.007,625 m** e **N: 7.133.333,179 m** com azimute **31° 56' 50,83"** e distância de **76,49 m** até o vértice **65**, definido pelas coordenadas **E: 273.048,099 m** e **N: 7.133.398,083 m** com azimute **309° 11' 09,52"** e distância de **163,61 m** até o vértice **66**, definido pelas coordenadas **E: 272.921,282 m** e **N: 7.133.501,461 m** com azimute **336° 03' 16,57"** e distância de **126,42 m** até o vértice **67**, definido pelas coordenadas **E: 272.869,972 m** e **N: 7.133.617,000 m** com azimute **37° 13' 15,85"** e distância de **90,07 m** até o vértice **1**, encerrando este perímetro.

Todas as coordenadas aqui descritas estão georreferenciadas ao Sistema Geodésico Brasileiro e encontram-se representadas no Sistema UTM, referenciadas ao Meridiano Central 51 WGr, fuso 22S, tendo como datum o SIRGAS-2000. Todos os azimutes e distâncias, área e perímetro foram calculados no plano de projeção UTM.

ID	X (E)	Y (N)
1	272.924,454	7.133.688,723
2	272.609,854	7.133.880,726
3	272.682,000	7.134.133,000
4	272.914,050	7.134.440,796
5	272.793,051	7.134.564,013
6	272.927,169	7.134.714,956
7	273.739,216	7.134.447,901
8	273.784,213	7.134.400,724
9	273.804,868	7.134.340,184
10	273.801,307	7.134.310,270
11	273.740,945	7.134.204,147
12	273.679,871	7.134.132,568
13	273.644,971	7.134.063,303
14	273.614,268	7.134.009,535
15	273.916,771	7.133.682,513
16	274.035,575	7.133.599,439
17	274.062,468	7.133.542,446
18	274.066,273	7.133.511,662
19	274.122,196	7.133.411,205
20	274.169,086	7.133.299,522
21	274.299,967	7.133.164,156
22	274.558,767	7.133.070,171
23	275.036,577	7.132.993,601
24	275.042,916	7.132.986,674
25	275.021,960	7.132.921,485
26	275.027,766	7.132.917,485
27	275.403,478	7.132.917,894
28	275.372,587	7.132.679,021
29	275.055,077	7.132.761,147
30	275.011,118	7.132.780,235
31	275.007,332	7.132.791,172
32	274.973,258	7.132.833,107
33	274.956,011	7.132.840,468
34	274.917,521	7.132.835,420
35	274.871,080	7.132.810,711
36	274.848,452	7.132.788,028

PLANO DIRETOR MUNICI-
PAL
NOVA ESPERANÇA DO SUDOESTE - PR

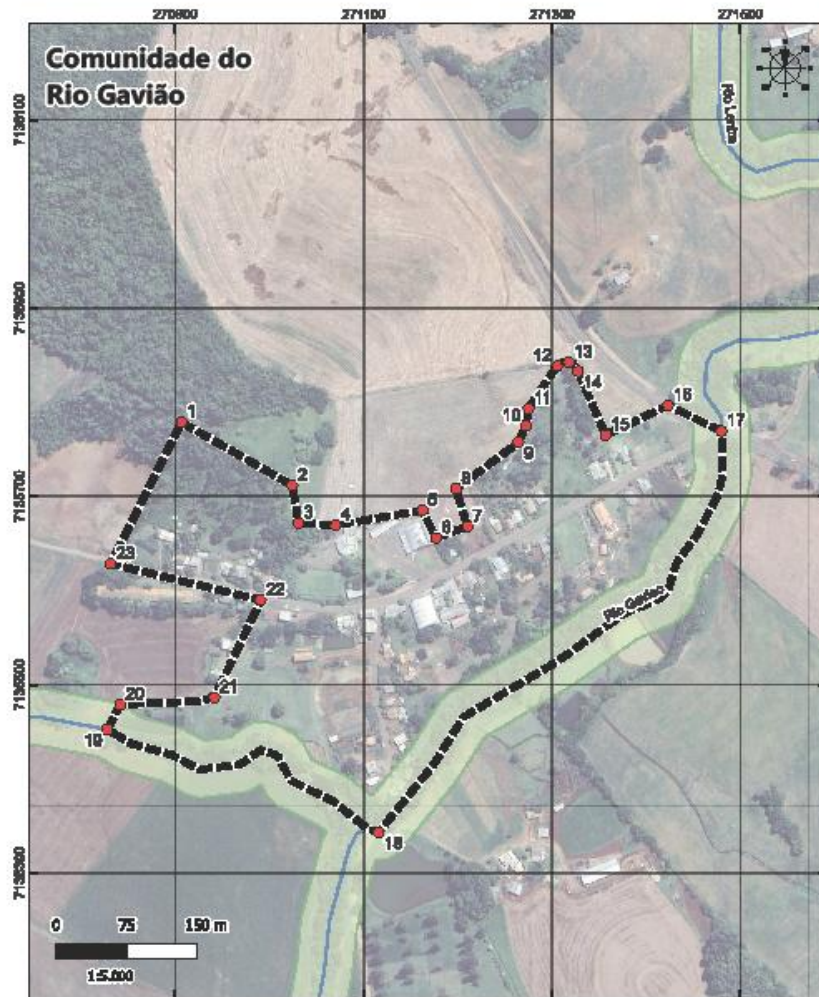


37	274.801,937	7.132.639,931
38	275.160,417	7.132.355,881
39	275.127,387	7.132.323,489
40	274.938,386	7.132.432,191
41	274.892,636	7.132.186,627
42	274.717,391	7.132.285,104
43	274.590,507	7.132.338,729
44	274.477,822	7.132.358,158
45	274.352,560	7.132.358,683
46	274.204,713	7.132.433,652
47	274.128,109	7.132.465,847
48	274.097,845	7.132.484,608
49	274.080,292	7.132.502,857
50	274.078,874	7.132.518,308
51	273.999,881	7.132.567,431
52	273.936,172	7.132.590,113
53	273.874,771	7.132.534,953
54	273.830,020	7.132.551,055
55	273.695,018	7.132.624,754
56	273.578,512	7.132.709,093
57	273.461,955	7.132.772,548
58	273.201,627	7.132.861,726
59	273.296,346	7.133.107,550
60	273.227,246	7.133.180,490
61	273.248,969	7.133.200,788
62	273.160,587	7.133.309,843
63	273.125,947	7.133.248,221
64	273.007,625	7.133.333,179
65	273.048,099	7.133.398,083
66	272.921,282	7.133.501,461
67	272.869,972	7.133.617,000





ANEXO III – MAPA DO PERÍMETRO URBANO DA COMUNIDADE DO RIO GAVIÃO



Legenda:

- Perímetro Urbano
- Vértices
- Hidrografia
- Nascentes
- Área de Preservação Permanente (APP)

Sistema de Projeção
Universal Transversa
de Mercator| Datum
Horizontal : SIRGAS
2000| Datum
Vertical: Imbituba,
SC| Fuso UTM 22S|
Base de dados: ITCS;
SENTINEL 2A, 2019;
Esri, Digital Globe,
GeoEye, Earthstar
Geographics, 2019.

Plano Diretor Municipal de Nova
Esperança do Sudoeste

Anexo III – Mapa do Perímetro Urbano da
Comunidade do Rio Gavião

Coordenador(a): Henrique Ferrarini
CAU A132542-6

Equipe técnica: DRZ - Gestão de Cidades





ANEXO IV – MEMORIAL DESCRITIVO DO PERÍMETRO URBANO DA COMUNIDADE DO RIO GAVIÃO

Área: 154.759,95 m² ou 15,48 ha

Perímetro: 2.336,52 m

Inicia-se a descrição deste perímetro no vértice 1, definido pelas coordenadas **E: 270.906,433 m** e **N: 7.135.778,718 m** com azimute **119° 38' 48,60"** e distância de **135,53 m** até o vértice 2, definido pelas coordenadas **E: 271.024,219 m** e **N: 7.135.711,679 m** com azimute **170° 52' 11,31"** e distância de **40,40 m** até o vértice 3, definido pelas coordenadas **E: 271.030,629 m** e **N: 7.135.671,794 m** com azimute **93° 28' 20,75"** e distância de **39,69 m** até o vértice 4, definido pelas coordenadas **E: 271.070,247 m** e **N: 7.135.669,390 m** com azimute **80° 13' 23,84"** e distância de **93,32 m** até o vértice 5, definido pelas coordenadas **E: 271.162,214 m** e **N: 7.135.685,237 m** com azimute **153° 17' 47,68"** e distância de **32,89 m** até o vértice 6, definido pelas coordenadas **E: 271.176,993 m** e **N: 7.135.655,857 m** com azimute **69° 30' 41,80"** e distância de **35,36 m** até o vértice 7, definido pelas coordenadas **E: 271.210,112 m** e **N: 7.135.668,232 m** com azimute **342° 48' 25,46"** e distância de **41,56 m** até o vértice 8, definido pelas coordenadas **E: 271.197,826 m** e **N: 7.135.707,939 m** com azimute **53° 24' 03,46"** e distância de **82,73 m** até o vértice 9, definido pelas coordenadas **E: 271.264,242 m** e **N: 7.135.757,262 m** com azimute **24° 39' 52,70"** e distância de **19,20 m** até o vértice 10, definido pelas coordenadas **E: 271.272,254 m** e **N: 7.135.774,711 m** com azimute **8° 25' 00,74"** e distância de **18,86 m** até o vértice 11, definido pelas coordenadas **E: 271.275,014 m** e **N: 7.135.793,363 m** com azimute **33° 51' 36,84"** e distância de **54,09 m** até o vértice 12, definido pelas coordenadas **E: 271.305,151 m** e **N: 7.135.838,278 m** com azimute **71° 41' 09,52"** e distância de **13,04 m** até o vértice 13, definido pelas coordenadas **E: 271.317,526 m** e **N: 7.135.842,374 m** com azimute **133° 34' 48,56"** e distância de **13,95 m** até o vértice 14, definido pelas coordenadas **E: 271.327,630 m** e **N: 7.135.832,758 m** com azimute **156° 39' 21,29"** e distância de **73,69 m** até o vértice 15, definido pelas coordenadas **E: 271.356,832 m** e **N: 7.135.765,096 m** com azimute **64° 32' 28,00"** e distância de **73,54 m** até o vértice 16, definido pelas coordenadas **E: 271.423,233 m** e **N: 7.135.796,709 m** com azimute **116° 01' 56,33"** e distância de **62,70 m** até o vértice 17, definido pelas coordenadas **E: 271.479,568 m** e **N: 7.135.769,193 m**; **seguindo à montante pelo eixo do curso hídrico Rio Gavião**, com azimute **220° 29' 15,87"** e distância de **560,22 m** até o vértice 18, definido pelas coordenadas **E: 271.115,825 m** e **N: 7.135.343,120 m**; **seguindo à montante pelo eixo do curso hídrico Rio Gavião**, com azimute **290° 46' 06,29"** e distância de **307,88 m** até o vértice 19, definido pelas coordenadas **E: 270.827,955 m** e **N: 7.135.452,290 m** com azimute **26° 59' 11,01"** e distância de **29,91 m** até o vértice 20, definido pelas coordenadas **E: 270.841,527 m** e **N: 7.135.478,942 m** com azimute **85° 39' 34,51"** e distância de **100,18 m** até o vértice 21, definido pelas coordenadas **E: 270.941,422 m** e **N: 7.135.486,524 m** com azimute **25° 31' 42,53"** e distância de **114,45 m** até o vértice 22, definido pelas coordenadas **E: 270.990,744 m** e **N: 7.135.589,798 m** com azimute **283° 36' 24,10"** e distância de **163,80 m** até o vértice 23, definido pelas coordenadas **E: 270.831,541 m** e **N: 7.135.628,333 m** com azimute **26° 28' 24,74"** e distância de **168,00 m** até o vértice 1, encerrando este perímetro.

Todas as coordenadas aqui descritas estão georreferenciadas ao Sistema Geodésico Brasileiro e encontram-se representadas no Sistema UTM, referenciadas ao Meridiano Central 51 WGr, fuso 22S, tendo como datum o SIRGAS-2000. Todos os azimutes e distâncias, área e perímetro foram calculados no plano de projeção UTM.

ID	X (E)	Y (N)
----	-------	-------

PLANO DIRETOR MUNICI-
PAL
NOVA ESPERANÇA DO SUDOESTE - PR

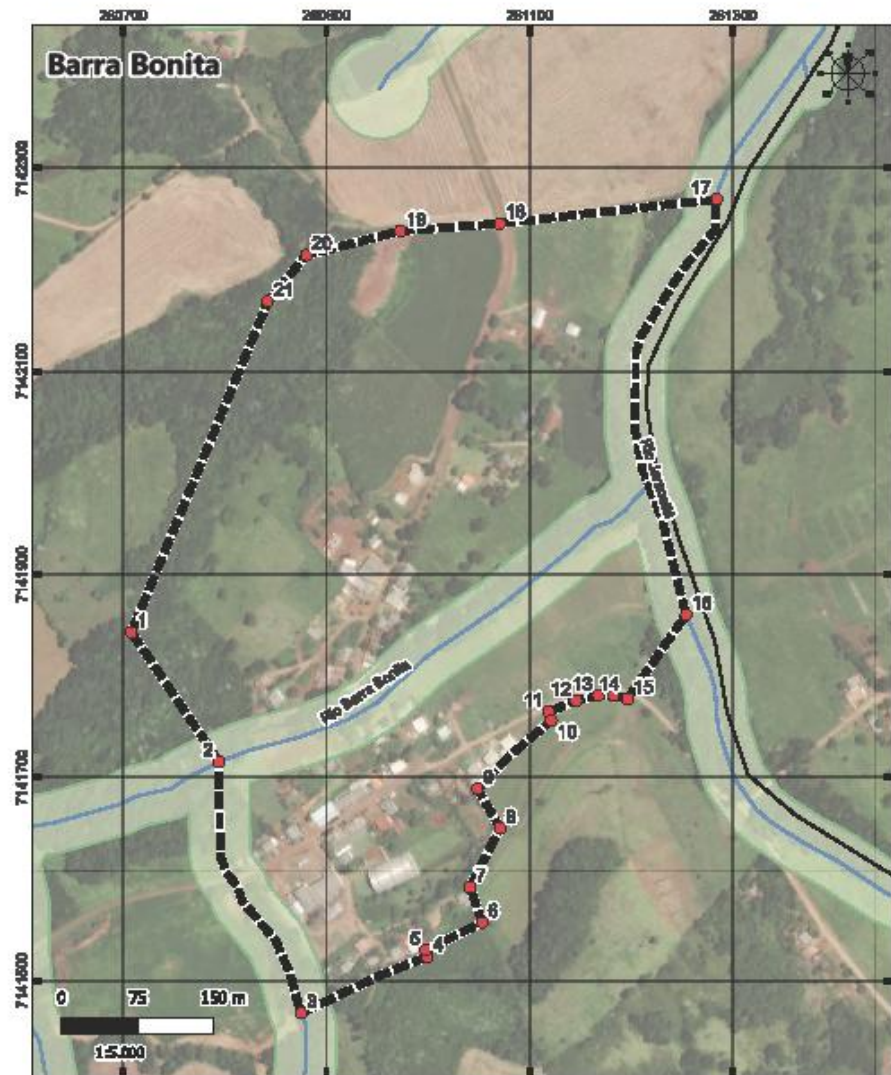


1	270.906,433	7.135.778,718
2	271.024,219	7.135.711,679
3	271.030,629	7.135.671,794
4	271.070,247	7.135.669,390
5	271.162,214	7.135.685,237
6	271.176,993	7.135.655,857
7	271.210,112	7.135.668,232
8	271.197,826	7.135.707,939
9	271.264,242	7.135.757,262
10	271.272,254	7.135.774,711
11	271.275,014	7.135.793,363
12	271.305,151	7.135.838,278
13	271.317,526	7.135.842,374
14	271.327,630	7.135.832,758
15	271.356,832	7.135.765,096
16	271.423,233	7.135.796,709
17	271.479,568	7.135.769,193
18	271.115,825	7.135.343,120
19	270.827,955	7.135.452,290
20	270.841,527	7.135.478,942
21	270.941,422	7.135.486,524
22	270.990,744	7.135.589,798
23	270.831,541	7.135.628,333





ANEXO V – MAPA DO PERÍMETRO URBANO DA COMUNIDADE BARRA BONITA



Legenda:

-  Limite Municipal
-  Perímetro Urbano
-  Vértices
-  Hidrografia
-  Nascentes
-  Área de Preservação Permanente (APP)

Sistema de Projeção
Universal Transversa
de Mercator| Datum
Horizontal : SIRGAS
2000| Datum
Vertical: Imbituba,
SC| Fuso UTM 22S|
Base de dados: ITCS;
SENTINEL 2A, 2019;
Esri, Digital Globe,
GeoEye, Earthstar
Geographics,2019.

Piano Diretor Municipal de Nova
Esperança do Sudoeste

Anexo V – Mapa do Perímetro Urbano -
Barra Bonita

Coordenador(a): Henrique Ferrari
CAU A132542-6

Equipe técnica:
DRZ - Gestão de Cidades



ANEXO VI – MEMORIAL DESCRITIVO DO PERÍMETRO URBANO DA COMUNIDADE BARRA BONITA

Área: 278.183,88 m² ou 27,82 ha.

Perímetro: 2.324,31 m

Inicia-se a descrição deste perímetro no vértice 1, definido pelas coordenadas **E: 280.707,929 m** e **N: 7.141.843,227 m** com azimute **146° 00' 11,34"** e distância de **154,18 m** até o vértice 2, definido pelas coordenadas **E: 280.794,136 m** e **N: 7.141.715,405 m**; **seguindo à montante pela ramificação do eixo do curso hídrico do Rio Barra Bonita**, com azimute **161° 51' 40,49"** e distância de **260,32 m** até o vértice 3, definido pelas coordenadas **E: 280.875,180 m** e **N: 7.141.468,017 m** com azimute **65° 48' 04,57"** e distância de **135,71 m** até o vértice 4, definido pelas coordenadas **E: 280.998,961 m** e **N: 7.141.523,643 m** com azimute **348° 11' 15,10"** e distância de **6,50 m** até o vértice 5, definido pelas coordenadas **E: 280.997,631 m** e **N: 7.141.530,001 m** com azimute **63° 46' 03,08"** e distância de **61,93 m** até o vértice 6, definido pelas coordenadas **E: 281.053,183 m** e **N: 7.141.557,375 m** com azimute **341° 05' 40,98"** e distância de **37,07 m** até o vértice 7, definido pelas coordenadas **E: 281.041,172 m** e **N: 7.141.592,446 m** com azimute **27° 16' 02,55"** e distância de **64,80 m** até o vértice 8, definido pelas coordenadas **E: 281.070,862 m** e **N: 7.141.650,049 m** com azimute **330° 11' 36,10"** e distância de **44,60 m** até o vértice 9, definido pelas coordenadas **E: 281.048,691 m** e **N: 7.141.688,751 m** com azimute **47° 01' 27,43"** e distância de **99,04 m** até o vértice 10, definido pelas coordenadas **E: 281.121,154 m** e **N: 7.141.756,267 m** com azimute **340° 17' 31,21"** e distância de **8,92 m** até o vértice 11, definido pelas coordenadas **E: 281.118,146 m** e **N: 7.141.764,666 m** com azimute **68° 22' 40,04"** e distância de **29,94 m** até o vértice 12, definido pelas coordenadas **E: 281.145,975 m** e **N: 7.141.775,697 m** com azimute **76° 45' 28,19"** e distância de **21,89 m** até o vértice 13, definido pelas coordenadas **E: 281.167,286 m** e **N: 7.141.780,712 m** com azimute **90° 55' 30,31"** e distância de **15,55 m** até o vértice 14, definido pelas coordenadas **E: 281.182,831 m** e **N: 7.141.780,461 m** com azimute **101° 30' 51,50"** e distância de **13,82 m** até o vértice 15, definido pelas coordenadas **E: 281.196,370 m** e **N: 7.141.777,703 m** com azimute **34° 49' 36,54"** e distância de **100,55 m** até o vértice 16, definido pelas coordenadas **E: 281.253,795 m** e **N: 7.141.860,245 m**; **seguindo a jusante do eixo do curso hídrico Rio Jacarandá**, com azimute **4° 12' 37,08"** e distância de **410,20 m** até o vértice 17, definido pelas coordenadas **E: 281.283,911 m** e **N: 7.142.269,340 m** com azimute **263° 38' 54,47"** e distância de **214,78 m** até o vértice 18, definido pelas coordenadas **E: 281.070,447 m** e **N: 7.142.245,579 m** com azimute **265° 40' 37,07"** e distância de **97,97 m** até o vértice 19, definido pelas coordenadas **E: 280.972,755 m** e **N: 7.142.238,194 m** com azimute **255° 37' 30,66"** e distância de **95,83 m** até o vértice 20, definido pelas coordenadas **E: 280.879,930 m** e **N: 7.142.214,404 m** com azimute **219° 25' 07,22"** e distância de **59,31 m** até o vértice 21, definido pelas coordenadas **E: 280.842,271 m** e **N: 7.142.168,588 m** com azimute **202° 26' 08,82"** e distância de **352,01 m** até o vértice 1, encerrando este perímetro.

Todas as coordenadas aqui descritas estão georreferenciadas ao Sistema Geodésico Brasileiro e encontram-se representadas no Sistema UTM, referenciadas ao Meridiano Central 51 WGr, fuso 22S, tendo como datum o SIRGAS-2000. Todos os azimutes e distâncias, área e perímetro foram calculados no plano de projeção UTM.



ID	X (E)	Y (N)
1	280.707,929	7.141.843,227
2	280.794,136	7.141.715,405
3	280.875,180	7.141.468,017
4	280.998,961	7.141.523,643
5	280.997,631	7.141.530,001
6	281.053,183	7.141.557,375
7	281.041,172	7.141.592,446
8	281.070,862	7.141.650,049
9	281.048,691	7.141.688,751
10	281.121,154	7.141.756,267
11	281.118,146	7.141.764,666
12	281.145,975	7.141.775,697
13	281.167,286	7.141.780,712
14	281.182,831	7.141.780,461
15	281.196,370	7.141.777,703
16	281.253,795	7.141.860,245
17	281.283,911	7.142.269,340
18	281.070,447	7.142.245,579
19	280.972,755	7.142.238,194
20	280.879,930	7.142.214,404
21	280.842,271	7.142.168,588